

Substituir selos da válvula Shuttle

7/2011

Se você tem os três amigos devido às falhas que mencionei em meu reparo Modulador ABS, é aconselhável que a segunda causa para eles estão vazando selos da válvula Shuttle. Uma vez que os vazamentos de fluido de freio passou os selos, ele encontra uma nova casa sentado nos interruptores. Embora os sensores são protegidos com botas de borracha, fluido de freio ainda consegue encontrar seu caminho dentro do interruptor e uma vez lá dentro, seus SVS três amigos podem se tornar permanentes.

Felizmente a equipe do Arizona FalconWorks têm juntos um kit para substituir os selos. Eu recomendo, (como eles fazem) para fazer este trabalho direito e apenas uma vez, por isso, se ao remover o SVS para testar ohm, e encontrá-los lubrificado com óleo de freio, as chances são de que eles poderão em breve deixar de modo a obter um novo conjunto de interruptores também. Siga as instruções incluídas no kit de selos.

Disclaimer:

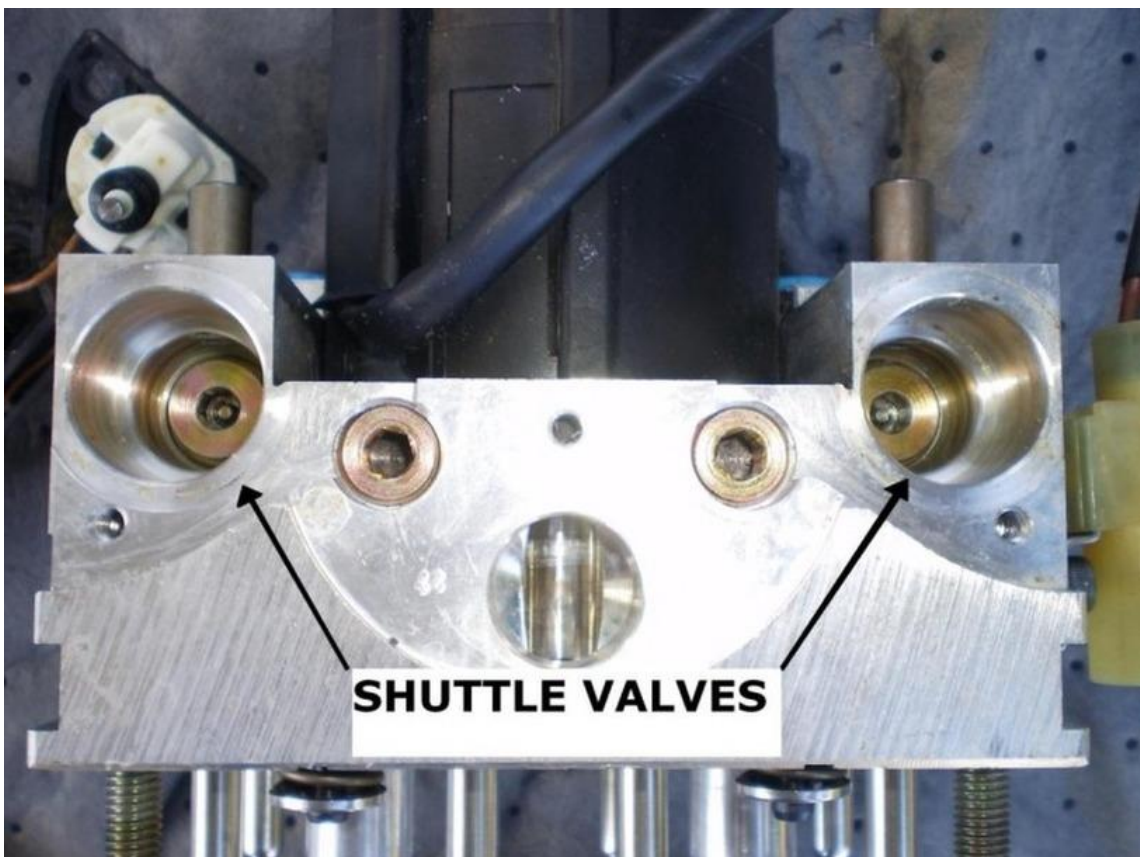
Utilize este guia em seu próprio risco!!

Antes de tentar este reparo, ler os códigos de problemas ABS armazenados na ECU PLACAS para verificar se não é outra questão. Um scanner especializado é necessário ler e eliminar o código (s). Uma falha intermitente irá limpar-se depois de desligar o motor e reiniciá-lo. Não será, no entanto limpar as falhas da memória ECU lajes.

Tendo códigos intermitentes armazenados na memória não fará com que os três amigos para vir. Somente atuais falhas ativas levá-los para exibir.

REPITO, utilizar este guia por sua conta e risco!! Esta correção não é a "cura tudo" para os três amigos, mas tem ajudado muitos a se livrar deles.

1. Realizar este reparo um lado de cada vez. Remover ABS Modulador e Shuttle interruptor da válvula



2. Retire a ficha com uma chave HEX 6mm. Use ímã para levantar.



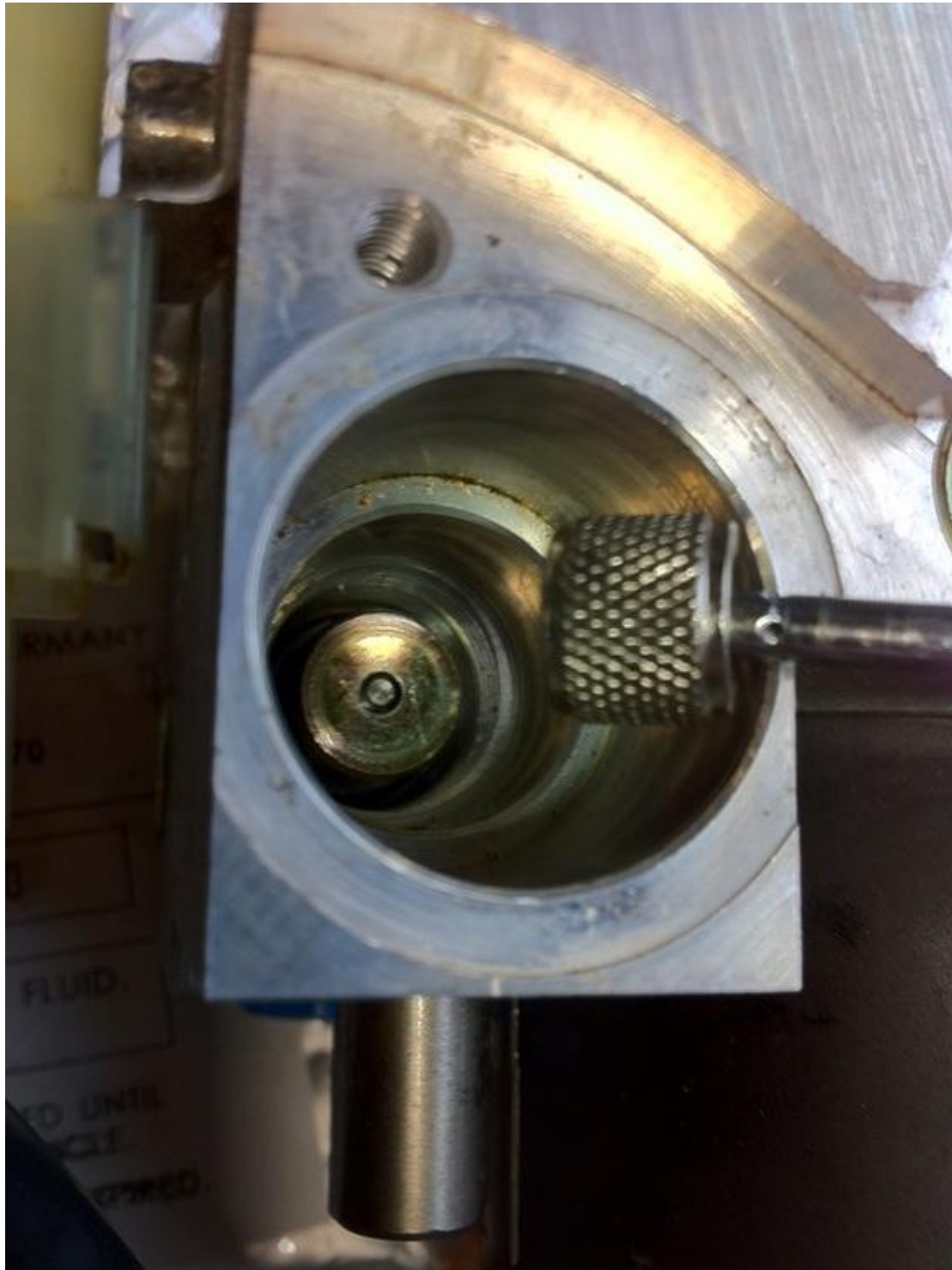
PASSOS # 3,4,5 não precisa ser feito. Você pode puxar o conjunto inteiro com um alicate apertando o espaçador e puxando para cima.

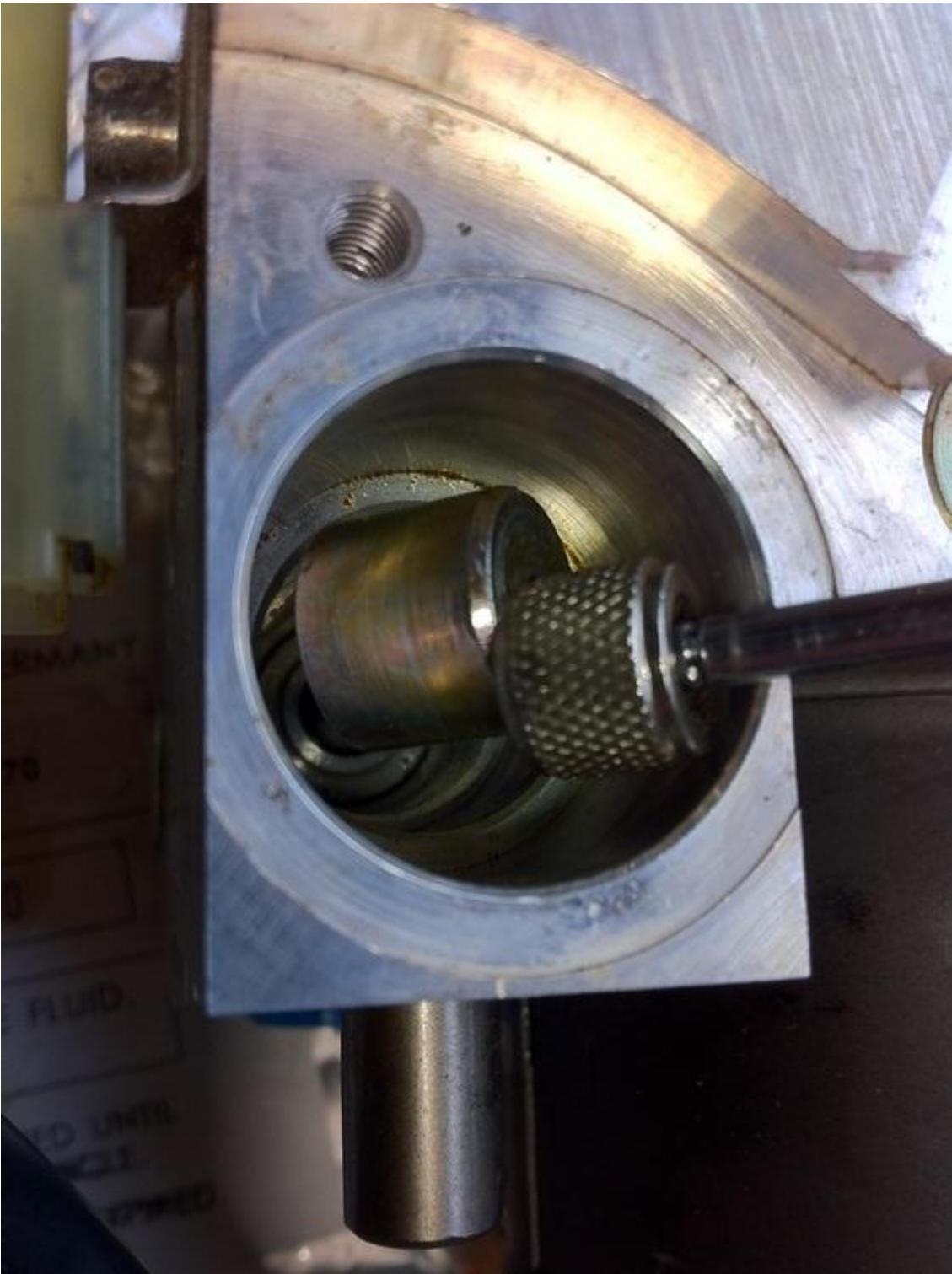
3. Remova cuidadosamente o anel de retenção.





4. Use ímã e remova o espaçador.







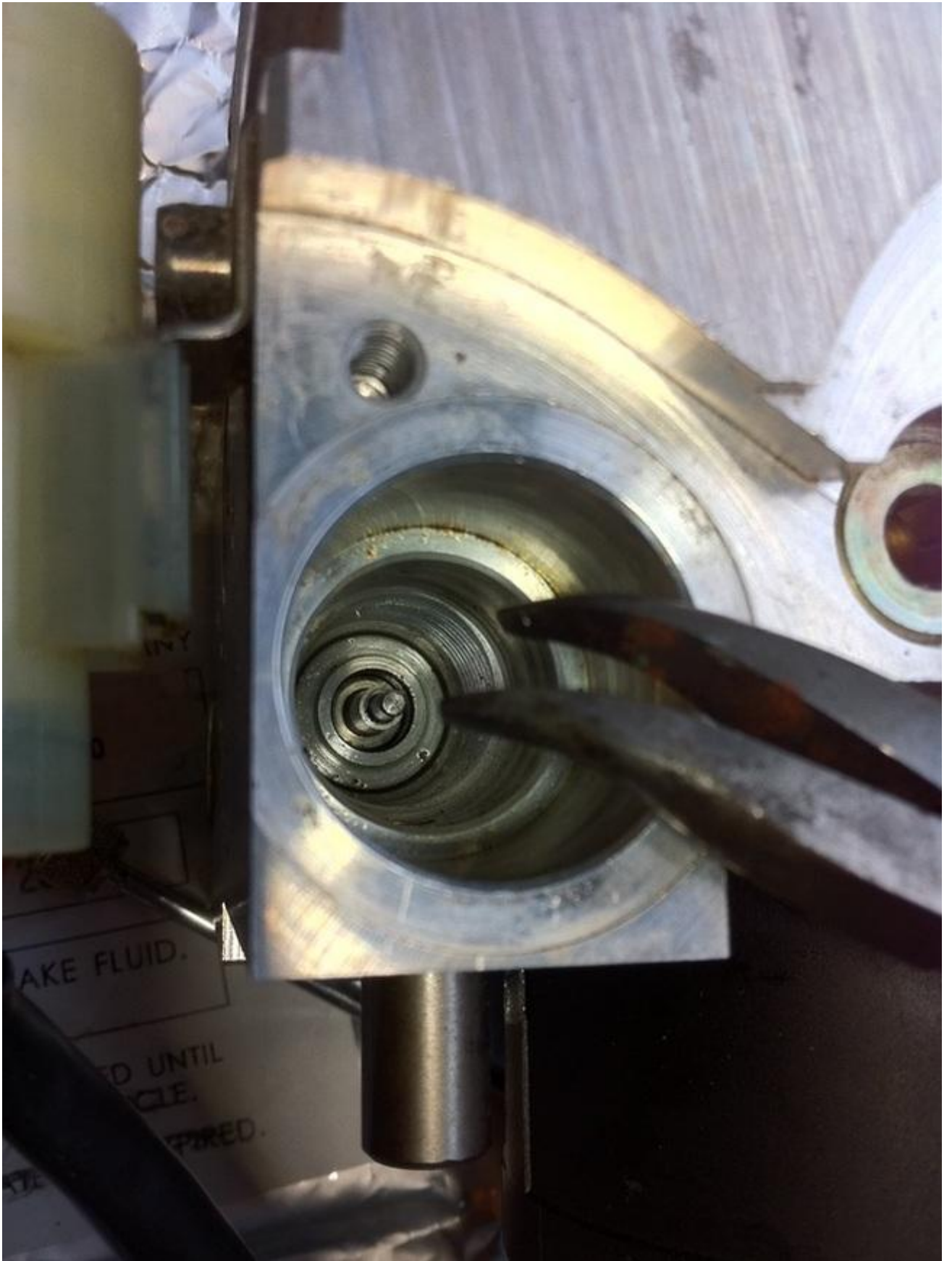
5. Use ímã e remover primavera.





6. Use um alicate de ponta fina (de preferência com 45 curva grau) e puxe para cima o êmbolo para

remover.







7. Remova a vedação de êmbolo.



8. Instale um novo anel de vedação.



9. Montar primavera.



10. Montar espaçador.



11. Instale o freio NOVO. (Instruções Falconworks chamar para garantir DOIS anéis em cada êmbolo)





12. Instale êmbolo conjunto no modulador. Garantir que ele vai para baixo totalmente encaixado.



1313. Realize B. opção
Reinstale Switches válvula Shuttle.
Reinstale ABS Modulator.
Sangrar freios.

