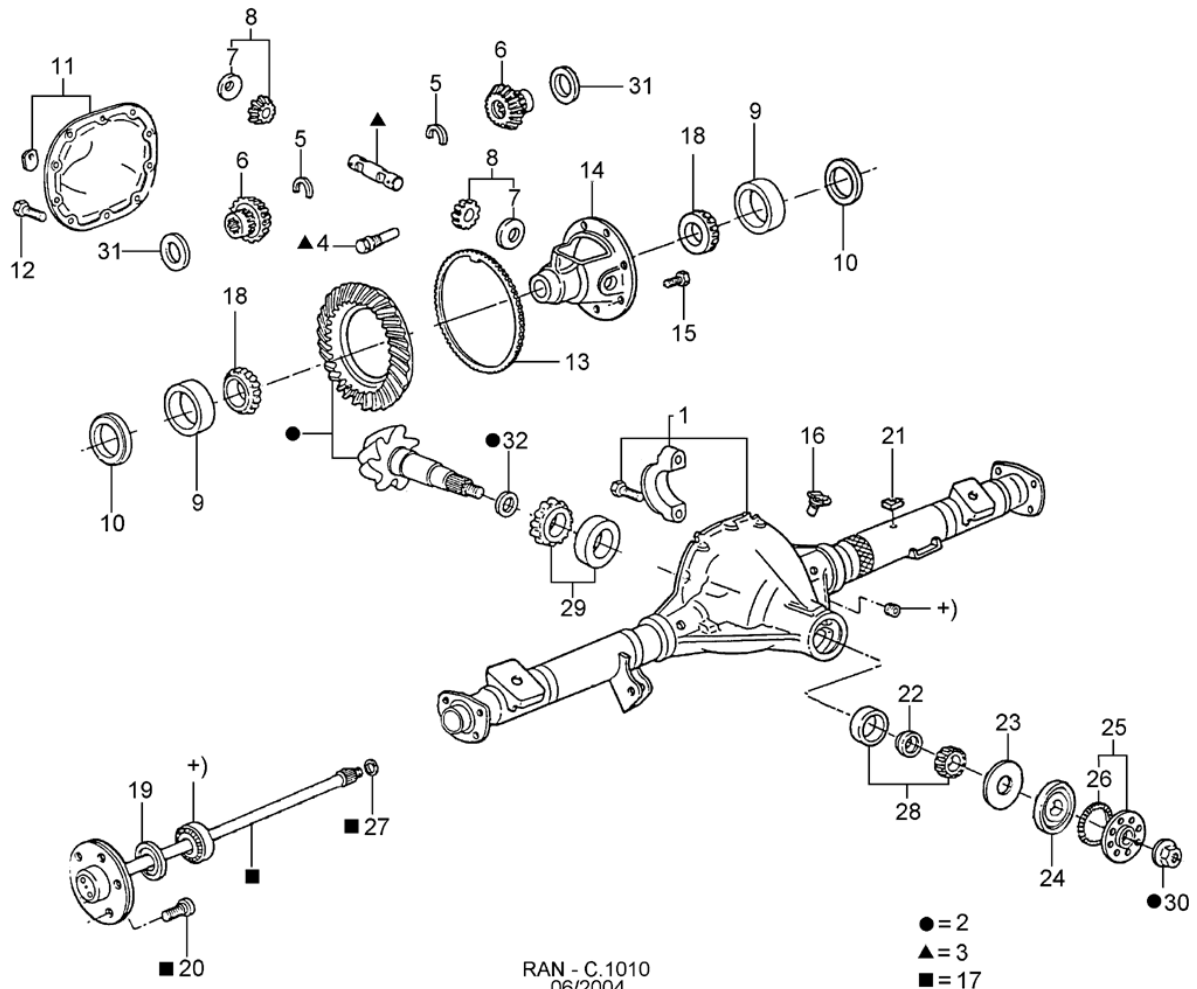




RANGER 94/97 - C.1010 - EIXO TRASEIRO




RANGER 94/97 - C.1010 - EIXO TRASEIRO

REF.	NÚMERO DA PEÇA	DESCRIÇÃO DA PEÇA / MODELOS - OPCIONAIS	USO	DATAS
1	F37Z/ 4010/A /	CARCACA DO EIXO TRASEIRO 4 CIL. 2.3L	01	25/11/96 31/10/97
1	F37Z/ 4010/C /	CARCACA DO EIXO TRASEIRO V6 4.0L	01	01/06/94 31/10/97
2	E7TZ/ 4209/AA/	COROA E PINHAO DO DIFERENCIAL - (RELACAO - 3.08:1) V6 4.0L <i>Peça cancelada, disponível para referência.</i>	01	01/06/94 31/10/97
2	E7TZ/ 4209/BB/	COROA E PINHAO DO DIFERENCIAL - (RELACAO - 3.55:1) V6 4.0L	01	01/06/94 31/10/97
2	E9TZ/ 4209/A /	COROA E PINHAO DO DIFERENCIAL - (RELACAO 4.10:1) - 7.5 4 CIL. 2.3L <i>Peça cancelada, disponível para referência.</i>	01	25/11/96 31/10/97
2	3L1Z/ 4209/EH/	COROA E PINHAO - (RELACAO 4,10:1) - 7.5 4 CIL. 2.3L	01	25/11/96 31/10/97
3	E4SZ/ 4211/A /	EIXO DAS ENGRENAGENS SATELITES DO DIFERENCIAL - (RELACAO 3,73:1) 4 CIL. 2.3L	01	25/11/96 31/10/97
3	E9AZ/ 4211/A /	CONJUNTO DO EIXO DAS ENGRENAGENS SATELITES DO DIFERENCIAL V6 4.0L	01	01/06/94 31/10/97
4	D8BZ/ 4241/B /	PINO TRAVA DO EIXO DAS ENGRENAGENS SATELITES V6 4.0L 4 CIL. 2.3L	01 01	01/06/94 31/10/97 25/11/96 31/10/97
5	C7AZ/ 4N237/A /	ARRUELA TIPO "U" DE RETENCAO DO EIXO TRASEIRO V6 4.0L 4 CIL. 2.3L	02 02	01/06/94 31/10/97 25/11/96 31/10/97
6	E3TZ/ 4215/A /	JOGO DE ENGRENAGENS SATELITES DO DIFERENCIAL V6 4.0L <i>Peça cancelada, disponível para referência.</i>	01	01/06/94 31/10/97
6	E4DZ/ 4215/A /	JOGO DE ENGRENAGENS SATELITES DO DIFERENCIAL 4 CIL. 2.3L <i>Peça cancelada, disponível para referência.</i>	01	25/11/96 31/10/97
7	D0AZ/ 4230/B /	ARRUELA DE ENCOSTO DAS ENGRENAGENS SATELITES		


RANGER 94/97 - C.1010 - EIXO TRASEIRO

REF.	NÚMERO DA PEÇA	DESCRIÇÃO DA PEÇA / MODELOS - OPCIONAIS	USO	DATAS
		V6 4.0L	02	01/06/94 31/10/97
7	D8BZ/ 4230/B /	ARRUELA DE ENCOSTO DAS ENGRENAGENS SATELITES 4 CIL. 2.3L	02	25/11/96 31/10/97
8	2L1Z/ 4215/CA/	JOGO DE ENGRENAGENS SATELITES E PLANETARIAS - CONVENCIONAL - 8,8 RG - 28 ESTRIAS V6 4.0L	01	01/06/94 31/10/97
8	2L1Z/ 4215/EA/	JOGO DE ENGRENAGENS SATELITES E PLANETARIAS - AUTO-BLOCANTE - 8,8 RG - 28 ESTRIAS V6 4.0L	01	01/06/94 31/10/97
9	C6TZ/ 4222/A /	CAPA DO ROLAMENTO DO DIFERENCIAL 4 CIL. 2.3L	02	25/11/96 31/10/97
9	D9AZ/ 4222/A /	CAPA DO ROLAMENTO DO DIFERENCIAL V6 4.0L	02	01/06/94 31/10/97
10	D8BZ/ 4067/AH/	CALCO DE AJUSTE DO ROLAMENTO DO DIFERENCIAL - (0,245") - 7.5 4 CIL. 2.3L	CN	25/11/96 31/10/97
10	D8BZ/ 4067/AJ/	CALCO DE AJUSTE DO ROLAMENTO DO DIFERENCIAL - (0,247") - 7.5 4 CIL. 2.3L	CN	25/11/96 31/10/97
10	D8BZ/ 4067/AK/	CALCO DE AJUSTE DO ROLAMENTO DE DIFERENCIAL - (0,249") - 7.5 4 CIL. 2.3L	CN	25/11/96 31/10/97
10	D8BZ/ 4067/AL/	CALCO DE AJUSTE DO ROLAMENTO DO DIFERENCIAL - (0,251") - 7.5 4 CIL. 2.3L	CN	25/11/96 31/10/97
10	D8BZ/ 4067/AM/	CALCO DE AJUSTE DO ROLAMENTO DO DIFERENCIAL - (0,253") - 7.5 4 CIL. 2.3L	CN	25/11/96 31/10/97
10	D8BZ/ 4067/AN/	CALCO DE AJUSTE DO ROLAMENTO DE DIFERENCIAL - (0,255") - 7.5 4 CIL. 2.3L	CN	25/11/96 31/10/97
10	D8BZ/ 4067/AP/	CALCO DE AJUSTE DO ROLAMENTO DO DIFERENCIAL - (0,257") - 7.5 4 CIL. 2.3L <i>Peça cancelada, disponível para referência.</i>	CN	25/11/96 31/10/97
10	D8BZ/ 4067/AR/	CALCO DE AJUSTE DO ROLAMENTO DO DIFERENCIAL - (0,259") - 7.5		


RANGER 94/97 - C.1010 - EIXO TRASEIRO

REF.	NÚMERO DA PEÇA	DESCRIÇÃO DA PEÇA / MODELOS - OPCIONAIS	USO	DATAS
		4 CIL. 2.3L	CN	25/11/96 31/10/97
10	D8BZ/ 4067/AS/	CALCO DE AJUSTE DO ROLAMENTO DO DIFERENCIAL - (0,161") - 7.5 4 CIL. 2.3L	CN	25/11/96 31/10/97
10	D8BZ/ 4067/AT/	CALCO DE AJUSTE DO ROLAMENTO DO DIFERENCIAL - (0,263") - 7.5 4 CIL. 2.3L	CN	25/11/96 31/10/97
10	D8BZ/ 4067/AU/	CALCO DE AJUSTE DO ROLAMENTO DO DIFERENCIAL - (0,265") - 7.5 4 CIL. 2.3L	CN	25/11/96 31/10/97
10	D8BZ/ 4067/AV/	CALCO DE AJUSTE DO ROLAMENTO DO DIFERENCIAL - (0,267") - 7.5 4 CIL. 2.3L <i>Peça cancelada, disponível para referência.</i>	CN	25/11/96 31/10/97
10	D8BZ/ 4067/AW/	CALCO DE AJUSTE DO ROLAMENTO DO DIFERENCIAL - (0,269") - 7.5 4 CIL. 2.3L <i>Peça cancelada, disponível para referência.</i>	CN	25/11/96 31/10/97
10	D8BZ/ 4067/AX/	CALCO DE AJUSTE DO ROLAMENTO DO DIFERENCIAL - (0,271") - 7.5 4 CIL. 2.3L	CN	25/11/96 31/10/97
10	D8BZ/ 4067/AY/	CALCO DE AJUSTE DO ROLAMENTO DO DIFERENCIAL - (0,273") - 7.5 4 CIL. 2.3L <i>Peça cancelada, disponível para referência.</i>	CN	25/11/96 31/10/97
10	D8BZ/ 4067/AZ/	CALCO DE AJUSTE DO ROLAMENTO DO DIFERENCIAL - (0,275") - 7.5 4 CIL. 2.3L	CN	25/11/96 31/10/97
10	D8BZ/ 4067/BA/	CALCO DE AJUSTE DO ROLAMENTO DO DIFERENCIAL - (0,277") - 7.5 4 CIL. 2.3L	CN	25/11/96 31/10/97
10	D8BZ/ 4067/BB/	CALCO DE AJUSTE DO ROLAMENTO DO DIFERENCIAL - (0,279") - 7.5 4 CIL. 2.3L <i>Peça cancelada, disponível para referência.</i>	CN	25/11/96 31/10/97
10	D8BZ/ 4067/BC/	CALCO DE AJUSTE DO ROLAMENTO DO DIFERENCIAL - (0,281") - 7.5 4 CIL. 2.3L <i>Peça cancelada, disponível para referência.</i>	CN	25/11/96 31/10/97
10	D8BZ/ 4067/BD/	CALCO DE AJUSTE DO ROLAMENTO DO DIFERENCIAL - (0,283") - 7.5		



RANGER 94/97 - C.1010 - EIXO TRASEIRO

REF.	NÚMERO DA PEÇA	DESCRIÇÃO DA PEÇA / MODELOS - OPCIONAIS	USO	DATAS
		4 CIL. 2.3L	CN	25/11/96 31/10/97
10	D8BZ/ 4067/BE/	CALCO DE AJUSTE DO ROLAMENTO DO DIFERENCIAL - (0,285") - 7.5 4 CIL. 2.3L <i>Peça cancelada, disponível para referência.</i>	CN	25/11/96 31/10/97
10	D8BZ/ 4067/BF/	CALCO DE AJUSTE DO ROLAMENTO DO DIFERENCIAL - (0,287") - 7.5 4 CIL. 2.3L <i>Peça cancelada, disponível para referência.</i>	CN	25/11/96 31/10/97
10	D8BZ/ 4067/BG/	CALCO DE AJUSTE DO ROLAMENTO DO DIFERENCIAL - (0,289") - 7.5 4 CIL. 2.3L <i>Peça cancelada, disponível para referência.</i>	CN	25/11/96 31/10/97
10	D8BZ/ 4067/BH/	CALCO DE AJUSTE DO ROLAMENTO DO DIFERENCIAL - (0,291") - 7.5 4 CIL. 2.3L <i>Peça cancelada, disponível para referência.</i>	CN	25/11/96 31/10/97
10	D8BZ/ 4067/BJ/	CALCO DE AJUSTE DO ROLAMENTO DO DIFERENCIAL - (0,293") - 7.5 4 CIL. 2.3L <i>Peça cancelada, disponível para referência.</i>	CN	25/11/96 31/10/97
10	D8BZ/ 4067/BK/	CALCO DE AJUSTE DO ROLAMENTO DO DIFERENCIAL - (0,295") - 7.5 4 CIL. 2.3L <i>Peça cancelada, disponível para referência.</i>	CN	25/11/96 31/10/97
10	D8BZ/ 4067/BL/	CALCO DE AJUSTE DO ROLAMENTO DO DIFERENCIAL - (0,297") - 7.5 4 CIL. 2.3L	CN	25/11/96 31/10/97
10	D8BZ/ 4067/BM/	CALCO DE AJUSTE DO ROLAMENTO DO DIFERENCIAL - (0,299") - 7.5 4 CIL. 2.3L <i>Peça cancelada, disponível para referência.</i>	CN	25/11/96 31/10/97
10	D8BZ/ 4067/BN/	CALCO DE AJUSTE DO ROLAMENTO DO DIFERENCIAL - (0,301") - 7.5 4 CIL. 2.3L	CN	25/11/96 31/10/97
10	D8BZ/ 4067/BP/	CALCO DE AJUSTE DO ROLAMENTO DO DIFERENCIAL - (0,303") - 7.5 4 CIL. 2.3L <i>Peça cancelada, disponível para referência.</i>	CN	25/11/96 31/10/97
10	D8BZ/ 4067/BR/	CALCO DE AJUSTE DO ROLAMENTO DO DIFERENCIAL - (0,241") - 7.5 4 CIL. 2.3L	CN	25/11/96 31/10/97


RANGER 94/97 - C.1010 - EIXO TRASEIRO

REF.	NÚMERO DA PEÇA	DESCRIÇÃO DA PEÇA / MODELOS - OPCIONAIS	USO	DATAS
10	D8BZ/ 4067/BS/	CALCO DE AJUSTE DO ROLAMENTO DO DIFERENCIAL - (0,243") - 7.5 4 CIL. 2.3L <i>Peça cancelada, disponível para referência.</i>	CN	25/11/96 31/10/97
10	D8BZ/ 4067/BT/	CALCO DE AJUSTE DO ROLAMENTO DO DIFERENCIAL - (0,305") - 7.5 4 CIL. 2.3L	CN	25/11/96 31/10/97
10	D8BZ/ 4067/BU/	CALCO DE AJUSTE DO ROLAMENTO DO DIFERENCIAL - (0,307") - 7.5 4 CIL. 2.3L	CN	25/11/96 31/10/97
10	D9AZ/ 4067/A /	CALCO DE AJUSTE DO ROLAMENTO DO DIFERENCIAL - (0,241") - 8.8 V6 4.0L	CN	01/06/94 31/10/97
10	D9AZ/ 4067/AA/	CALCO DE AJUSTE DO ROLAMENTO DO DIFERENCIAL - (0,287") - 8.8 V6 4.0L	CN	01/06/94 31/10/97
10	D9AZ/ 4067/AB/	CALCO DE AJUSTE DO ROLAMENTO DO DIFERENCIAL - (0,289") - 8.8 V6 4.0L	CN	01/06/94 31/10/97
10	D9AZ/ 4067/AC/	CALCO DE AJUSTE DO ROLAMENTO DO DIFERENCIAL - (0,291") - 8.8 V6 4.0L	CN	01/06/94 31/10/97
10	D9AZ/ 4067/AD/	CALCO DE AJUSTE DO ROLAMENTO DO DIFERENCIAL - (0,293") - 8.8 V6 4.0L	CN	01/06/94 31/10/97
10	D9AZ/ 4067/AE/	CALCO DE AJUSTE DO ROLAMENTO DO DIFERENCIAL - (0,295") - 8.8 V6 4.0L	CN	01/06/94 31/10/97
10	D9AZ/ 4067/AF/	CALCO DE AJUSTE DO ROLAMENTO DO DIFERENCIAL - (0,297") - 8.8 V6 4.0L	CN	01/06/94 31/10/97
10	D9AZ/ 4067/AG/	CALCO DE AJUSTE DO ROLAMENTO DO DIFERENCIAL - (0,299") - 8.8 V6 4.0L	CN	01/06/94 31/10/97
10	D9AZ/ 4067/AH/	CALCO DE AJUSTE DO ROLAMENTO DO DIFERENCIAL - (0,301") - 8.8 V6 4.0L	CN	01/06/94 31/10/97
10	D9AZ/ 4067/AJ/	CALCO DE AJUSTE DO ROLAMENTO DO DIFERENCIAL - (0,303") - 8.8 V6 4.0L	CN	01/06/94 31/10/97



RANGER 94/97 - C.1010 - EIXO TRASEIRO

REF.	NÚMERO DA PEÇA	DESCRIÇÃO DA PEÇA / MODELOS - OPCIONAIS	USO	DATAS
10	D9AZ/ 4067/AK/	CALCO DE AJUSTE DO ROLAMENTO DO DIFERENCIAL - (0,305") - 8.8 V6 4.0L	CN	01/06/94 31/10/97
10	D9AZ/ 4067/AL/	CALCO DE AJUSTE DO ROLAMENTO DO DIFERENCIAL - (0,307") - 8.8 V6 4.0L	CN	01/06/94 31/10/97
10	D9AZ/ 4067/B /	CALCO DE AJUSTE DO ROLAMENTO DO DIFERENCIAL - (0,243") - 8.8 V6 4.0L	CN	01/06/94 31/10/97
10	D9AZ/ 4067/C /	CALCO DE AJUSTE DO ROLAMENTO DO DIFERENCIAL - (0,245") - 8.8 V6 4.0L	CN	01/06/94 31/10/97
10	D9AZ/ 4067/D /	CALCO DE AJUSTE DO ROLAMENTO DO DIFERENCIAL - (0,247") - 8.8 V6 4.0L	CN	01/06/94 31/10/97
10	D9AZ/ 4067/E /	CALCO DE AJUSTE DO ROLAMENTO DO DIFERENCIAL - (0,249") - 8.8 V6 4.0L	CN	01/06/94 31/10/97
10	D9AZ/ 4067/F /	CALCO DE AJUSTE DO ROLAMENTO DO DIFERENCIAL - (0,251") - 8.8 V6 4.0L	CN	01/06/94 31/10/97
10	D9AZ/ 4067/G /	CALCO DE AJUSTE DO ROLAMENTO DO DIFERENCIAL - (0,253") - 8.8 V6 4.0L	CN	01/06/94 31/10/97
10	D9AZ/ 4067/H /	CALCO DE AJUSTE DO ROLAMENTO DO DIFERENCIAL - (0,255") - 8.8 V6 4.0L	CN	01/06/94 31/10/97
10	D9AZ/ 4067/J /	CALCO DE AJUSTE DO ROLAMENTO DO DIFERENCIAL - (0,257") - 8.8 V6 4.0L	CN	01/06/94 31/10/97
10	D9AZ/ 4067/K /	CALCO DE AJUSTE DO ROLAMENTO DO DIFERENCIAL - (0,259") - 8.8 V6 4.0L	CN	01/06/94 31/10/97
10	D9AZ/ 4067/L /	CALCO DE AJUSTE DO ROLAMENTO DO DIFERENCIAL - (0,261") - 8.8 V6 4.0L	CN	01/06/94 31/10/97
10	D9AZ/ 4067/M /	CALCO DE AJUSTE DO ROLAMENTO DO DIFERENCIAL - (0,263") - 8.8 V6 4.0L	CN	01/06/94 31/10/97


RANGER 94/97 - C.1010 - EIXO TRASEIRO

REF.	NÚMERO DA PEÇA	DESCRIÇÃO DA PEÇA / MODELOS - OPCIONAIS	USO	DATAS
10	D9AZ/ 4067/N /	CALÇO DE AJUSTE DO ROLAMENTO DO DIFERENCIAL - (0,265") - 8.8 V6 4.0L	CN	01/06/94 31/10/97
10	D9AZ/ 4067/P /	CALÇO DE AJUSTE DO ROLAMENTO DO DIFERENCIAL - (0,267") - 8.8 V6 4.0L	CN	01/06/94 31/10/97
10	D9AZ/ 4067/R /	CALÇO DE AJUSTE DO ROLAMENTO DO DIFERENCIAL - (0,269") - 8.8 V6 4.0L	CN	01/06/94 31/10/97
10	D9AZ/ 4067/S /	CALÇO DE AJUSTE DO ROLAMENTO DO DIFERENCIAL - (0,271") - 8.8 V6 4.0L	CN	01/06/94 31/10/97
10	D9AZ/ 4067/T /	CALÇO DE AJUSTE DO ROLAMENTO DO DIFERENCIAL - (2,273") - 8.8 V6 4.0L	CN	01/06/94 31/10/97
10	D9AZ/ 4067/U /	CALÇO DE AJUSTE DO ROLAMENTO DO DIFERENCIAL - (0,275") - 8.8 V6 4.0L	CN	01/06/94 31/10/97
10	D9AZ/ 4067/V /	CALÇO DE AJUSTE DO ROLAMENTO DO DIFERENCIAL - (0,277") - 8.8 V6 4.0L	CN	01/06/94 31/10/97
10	D9AZ/ 4067/W /	CALÇO DE AJUSTE DO ROLAMENTO DO DIFERENCIAL - (0,279") - 8.8 V6 4.0L	CN	01/06/94 31/10/97
10	D9AZ/ 4067/X /	CALÇO DE AJUSTE DO ROLAMENTO DO DIFERENCIAL - (0,281") - 8.8 V6 4.0L	CN	01/06/94 31/10/97
10	D9AZ/ 4067/Y /	CALÇO DE AJUSTE DO ROLAMENTO DO DIFERENCIAL - (0,283") - 8.8 V6 4.0L	CN	01/06/94 31/10/97
10	D9AZ/ 4067/Z /	CALÇO DE AJUSTE DO ROLAMENTO DO DIFERENCIAL - (0,285") - 8.8 V6 4.0L	CN	01/06/94 31/10/97
10	E3TZ/ 4067/A /	CALÇO DE AJUSTE DO ROLAMENTO DO DIFERENCIAL - (0,315") 4 CIL. 2.3L <i>Peça cancelada, disponível para referência.</i>	CN	25/11/96 31/10/97
11	E3TZ/ 4033/A /	TAMPA DA CARCACA DO EIXO TRASEIRO - 7,5 4 CIL. 2.3L	01	25/11/96 31/10/97
11	F4TZ/ 4033/A /	TAMPA DA CARCACA DO EIXO TRASEIRO - 8.8		


RANGER 94/97 - C.1010 - EIXO TRASEIRO

REF.	NÚMERO DA PEÇA	DESCRIÇÃO DA PEÇA / MODELOS - OPCIONAIS	USO	DATAS
		V6 4.0L	01	01/06/94 31/10/97
12	F4TZ/ 4346/A /	PARAFUSO DE FIXACAO DA TAMPA DO DIFERENCIAL V6 4.0L 4 CIL. 2.3L <i>Peça cancelada, disponível para referência.</i>	10 10	01/06/94 31/10/97 25/11/96 31/10/97
13	E7TZ/ 4B409/B /	ANEL DO SENSOR DE VELOCIDADE DO DIFERENCIAL - 8.8 V6 4.0L	01	01/06/94 31/10/97
13	E9TZ/ 4B409/A /	ANEL DO SENSOR DE VELOCIDADE DO DIFERENCIAL - 7.5 4 CIL. 2.3L	01	25/11/96 31/10/97
14	E7TZ/ 4204/A /	CAIXA DAS ENGRELAGENS DO DIFERENCIAL 7.5" NAO TRAVANTE 4 CIL. 2.3L	01	25/11/96 31/10/97
14	F5AZ/ 4204/A /	CAIXA DAS ENGRELAGENS DO DIFERENCIAL - (SEM AUTO-TRAVANTE) V6 4.0L <i>Peça cancelada, disponível para referência.</i>	01	01/06/94 31/10/97
15	D5AZ/ 4216/A /	PARAFUSO DE FIXACAO DA COROA DO DIFERENCIAL DO EIXO TRASEIRO V6 4.0L 4 CIL. 2.3L	10 10	01/06/94 31/10/97 25/11/96 31/10/97
16	F85Z/ 2L373/AC/	SENSOR TRASEIRO DO FREIO - (RABS) 4 CIL. 2.3L	01	25/11/96 31/10/97
17	F37Z/ 4234/A /	SEMI-ARVORE DO EIXO TRASEIRO - LD V6 4.0L 4 CIL. 2.3L	01 01	01/06/94 31/10/97 25/11/96 31/10/97
17	F37Z/ 4234/B /	SEMI-ARVORE DO EIXO TRASEIRO - LE V6 4.0L 4 CIL. 2.3L	01 01	01/06/94 31/10/97 25/11/96 31/10/97
18	TPH/ 407632/ /	CONE DO ROLAMENTO DO DIFERENCIAL V6 4.0L	02	01/06/94 31/10/97
19	FOTZ/ 5781/A /	LUVA TRASEIRA DO FEIXE DE MOLAS TRASEIRO V6 4.0L 4 CIL. 2.3L	02 02	01/06/94 31/10/97 25/11/96 31/10/97
20	D6AZ/ 1107/A /	PARAFUSO DO CUBO DA RODA TRASEIRA V6 4.0L 4 CIL. 2.3L	10 10	01/06/94 31/08/95 25/11/96 31/10/97
20	F0VY/ 1107/A /	PARAFUSO DO CUBO DA RODA TRASEIRA		


RANGER 94/97 - C.1010 - EIXO TRASEIRO

REF.	NÚMERO DA PEÇA	DESCRIÇÃO DA PEÇA / MODELOS - OPCIONAIS	USO	DATAS
		V6 4.0L <i>Peça cancelada, disponível para referência.</i>	10	09/01/95 31/10/97
21	E3TZ/ 4022/E /	RESPIRO DO EIXO TRASEIRO (7/16" - 20X1") V6 4.0L <i>Peça cancelada, disponível para referência.</i>	01	01/06/94 08/01/95
21	1L2Z/ 4022/AB/	RESPIRO DO EIXO TRASEIRO V6 4.0L 4 CIL. 2.3L	01 01	09/01/95 31/10/97 25/11/96 31/10/97
22	B7A/ 4662/A /	ESPACADOR DO ROLAMENTO DO PINHAO DO EIXO TRASEIRO V6 4.0L 4 CIL. 2.3L	01 01	01/06/94 31/10/97 25/11/96 31/10/97
23	D5AZ/ 4670/A /	BORRIFICADOR DE OLEO DO PINHAO DO DIFERENCIAL V6 4.0L 4 CIL. 2.3L	01 01	01/06/94 31/10/97 25/11/96 31/10/97
24	F89Z/ 4676/AA/	VEDADOR DE OLEO DO PINHAO DO EIXO TRASEIRO V6 4.0L 4 CIL. 2.3L	01 01	01/06/94 31/10/97 25/11/96 31/10/97
25	E9TZ/ 4851/A /	GARFO DA ARVORE LONGITUDINAL V6 4.0L	01	01/06/94 31/10/97
25	F0TZ/ 4851/A /	GARFO DA ARVORE LONGITUDINAL 4 CIL. 2.3L	01	25/11/96 31/10/97
25	F0TZ/ 4851/C /	GARFO DA ARVORE LONGITUDINAL V6 4.0L <i>Peça cancelada, disponível para referência.</i>	01	01/06/94 31/10/97
26	E6TZ/ 4859/A /	DEFLETOR DO VEDADOR DE OLEO DO PINHAO DO DIFERENCIAL V6 4.0L 4 CIL. 2.3L	01 01	01/06/94 31/10/97 25/11/96 31/10/97
27	E9AZ/ 4A332/A /	ANEL "O-RING" DO EIXO TRASEIRO V6 4.0L 4 CIL. 2.3L	02 02	01/06/94 31/10/97 25/11/96 31/10/97
28	D0AZ/ 4630/AA/	CONE INTERNO DO ROLAMENTO DO PINHAO DO DIFERENCIAL 4 CIL. 2.3L <i>Peça cancelada, disponível para referência.</i>	01	25/11/96 31/10/97
29	E4DW/ 4663/AA/	CALCO DE AJUSTE DO ROLAMENTO DO PINHAO DO DIFERENCIAL - (0,010")		

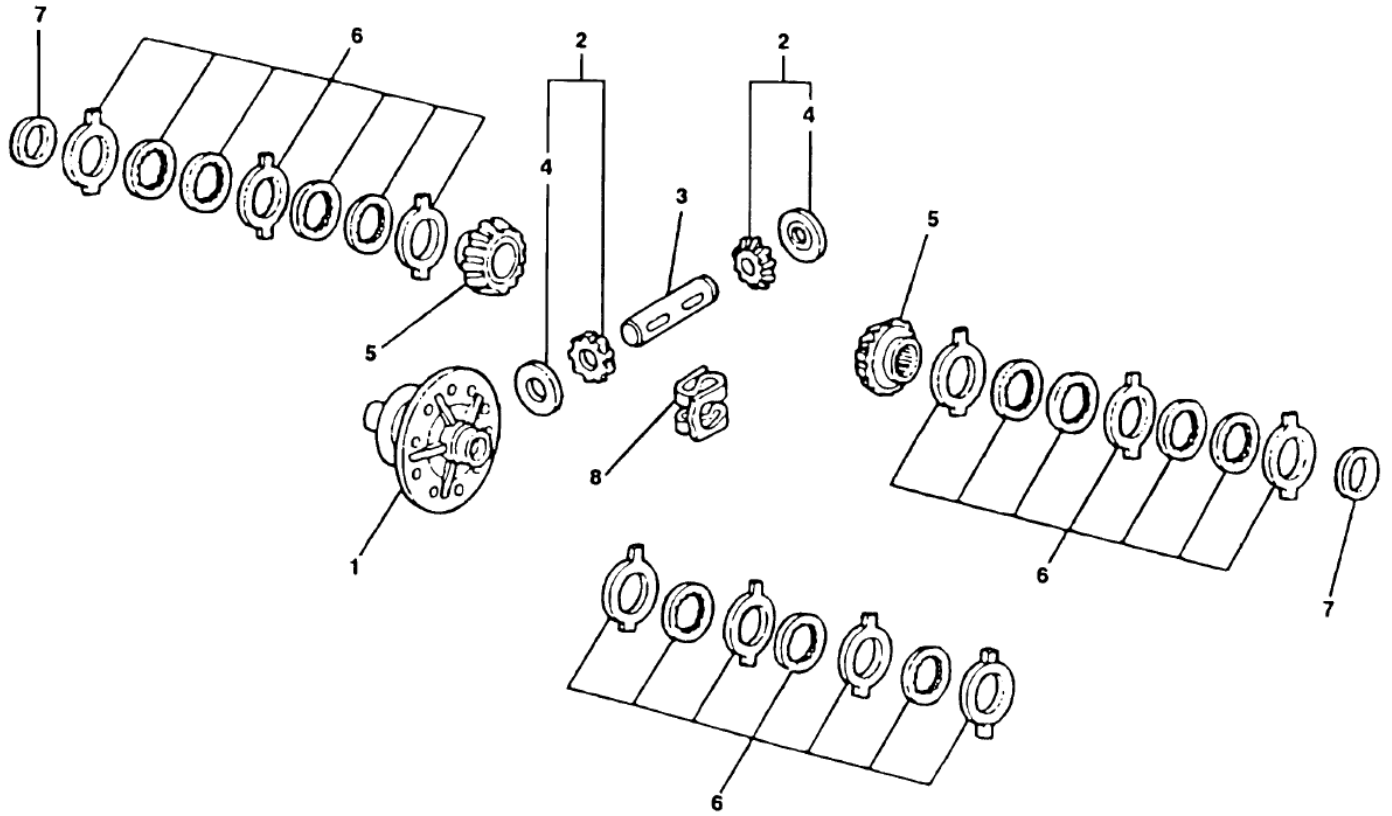


RANGER 94/97 - C.1010 - EIXO TRASEIRO

REF.	NÚMERO DA PEÇA	DESCRIÇÃO DA PEÇA / MODELOS - OPCIONAIS	USO	DATAS
		4 CIL. 2.3L Peça cancelada, disponível para referência.	CN	25/11/96 31/10/97
29	E4DW/ 4663/BA/	CALCO DE AJUSTE DO ROLAMENTO DO PINHAO DO DIFERENCIAL - (0,011") 4 CIL. 2.3L Peça cancelada, disponível para referência.	CN	25/11/96 31/10/97
29	E4DW/ 4663/CA/	CALCO DE AJUSTE DO ROLAMENTO DO PINHAO DO DIFERENCIAL - (0,012") 4 CIL. 2.3L Peça cancelada, disponível para referência.	CN	25/11/96 31/10/97
29	E4DW/ 4663/DA/	CALCO DE AJUSTE DO ROLAMENTO DO PINHAO DO DIFERENCIAL - (0,013") 4 CIL. 2.3L Peça cancelada, disponível para referência.	CB	25/11/96 31/10/97
29	E4DW/ 4663/EA/	CALCO DE AJUSTE DO ROLAMENTO DO PINHAO DO DIFERENCIAL - (0,014") 4 CIL. 2.3L Peça cancelada, disponível para referência.	CN	25/11/96 31/10/97
29	E4DW/ 4663/FA/	CALCO DE AJUSTE DO ROLAMENTO DO PINHAO DO DIFERENCIAL - (0,015") 4 CIL. 2.3L Peça cancelada, disponível para referência.	CN	25/11/96 31/10/97
29	E4DW/ 4663/GA/	CALCO DE AJUSTE DO ROLAMENTO DO PINHAO DO DIFERENCIAL - (0,016") 4 CIL. 2.3L Peça cancelada, disponível para referência.	CN	25/11/96 31/10/97
29	E4DW/ 4663/HA/	CALCO DE AJUSTE DO ROLAMENTO DO PINHAO DO DIFERENCIAL - (0,017") 4 CIL. 2.3L Peça cancelada, disponível para referência.	CN	25/11/96 31/10/97
29	E4DW/ 4663/JA/	CALCO DE AJUSTE DO ROLAMENTO DO PINHAO DO DIFERENCIAL - (0,018") 4 CIL. 2.3L Peça cancelada, disponível para referência.	CN	25/11/96 31/10/97
29	E4DW/ 4663/KA/	CALCO DE AJUSTE DO ROLAMENTO DO PINHAO DO DIFERENCIAL - (0,019") 4 CIL. 2.3L	CN	25/11/96 31/10/97
30	/ 389546/S1/00	PORCA DO PINHAO DO DIFERENCIAL V6 4.0L 4 CIL. 2.3L	01 01	01/06/94 31/10/97 25/11/96 31/10/97
31	C90Z/ 4228/B /	ARRUELA DE ENCOSTO DA ENGRANAGEM PLANETARIA DO DIFERENCIAL		



RANGER 94/97 - C.1011 - DIFERENCIAL AUTO-TRAVANTE

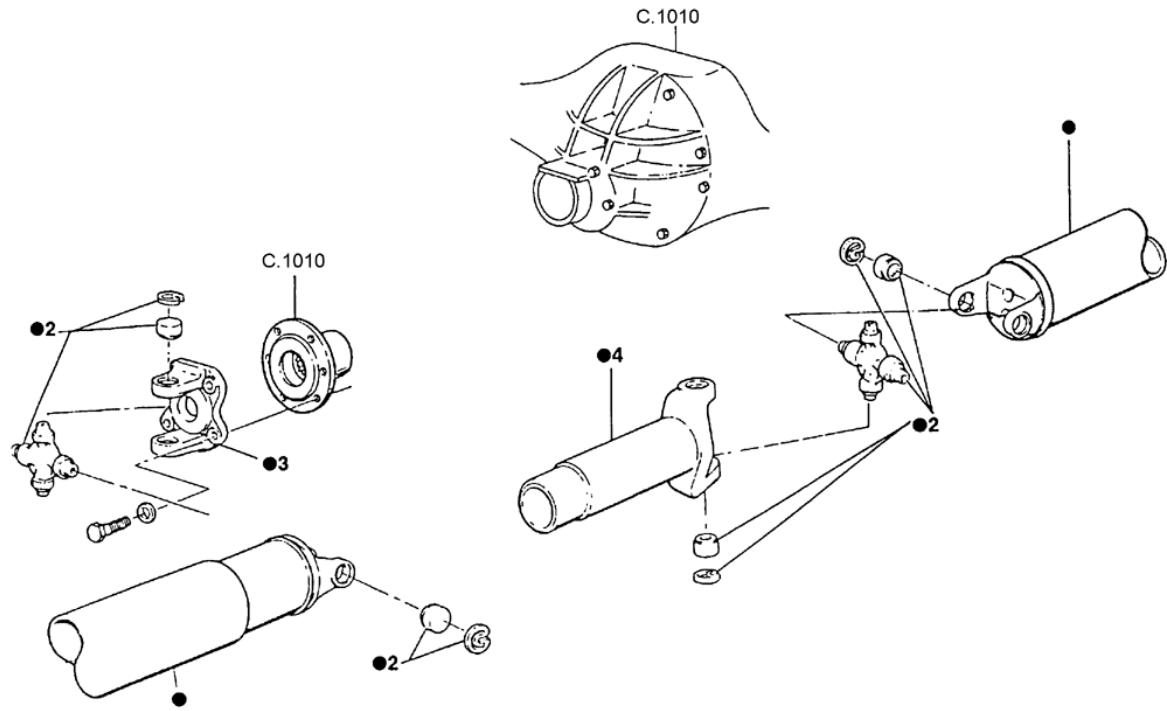



RANGER 94/97 - C.1011 - DIFERENCIAL AUTO-TRAVANTE

REF.	NÚMERO DA PEÇA	DESCRIÇÃO DA PEÇA / MODELOS - OPCIONAIS	USO	DATAS
1	F5AZ/ 4204/B /	CAIXA DAS ENGRELAGENS DO DIFERENCIAL V6 4.0L <i>Peça cancelada, disponível para referência.</i>	01	01/06/94 31/10/97
2	E3TZ/ 4215/A /	JOGO DE ENGRELAGENS SATELITES DO DIFERENCIAL V6 4.0L <i>Peça cancelada, disponível para referência.</i>	01	01/06/94 31/10/97
3	E9AZ/ 4211/A /	CONJUNTO DO EIXO DAS ENGRELAGENS SATELITES DO DIFERENCIAL V6 4.0L	01	01/06/94 31/10/97
4	D0AZ/ 4230/B /	ARRUELA DE ENCOSTO DAS ENGRELAGENS SATELITES V6 4.0L	02	01/06/94 31/10/97
5	E9SZ/ 4236/C /	ENGRELAGENS PLANETARIAS DO DIFERENCIAL V6 4.0L	02	01/06/94 31/10/97
6	F5AZ/ 4947/BA/	JOGO DE DISCOS DO DIFERENCIAL V6 4.0L	02	01/06/94 31/10/97
7	E0AZ/ 4A324/C /	CALCO DE AJUSTE DOS DISCOS DO DIFERENCIAL - (0,035") V6 4.0L	CN	01/06/94 31/10/97
7	E0AZ/ 4A324/D /	CALCO DE AJUSTE DOS DISCOS DO DIFERENCIAL - (0,040") V6 4.0L	CN	01/06/94 31/10/97
7	E0AZ/ 4A324/F /	CALCO DE AJUSTE DOS DISCOS DO DIFERENCIAL - (0,045") V6 4.0L	CN	01/06/94 31/10/97
7	E0AZ/ 4A324/G /	CALCO DE AJUSTE DOS DISCOS DO DIFERENCIAL - (0,025") V6 4.0L	CN	01/06/94 31/10/97
7	E0AZ/ 4A324/H /	CALCO DE AJUSTE DOS DISCOS DO DIFERENCIAL - (0,030") V6 4.0L	CN	01/06/94 31/10/97
8	E0AZ/ 4214/A /	MOLA DO DIFERENCIAL DO EIXO TRASEIRO - (AUTOBLOCANTE) - EIXO 8.8" V6 4.0L	01	01/06/94 31/10/97



RANGER 94/97 - C.3010 - ARVORE DE TRANSMISSAO - (ENTRE EIXOS 108")

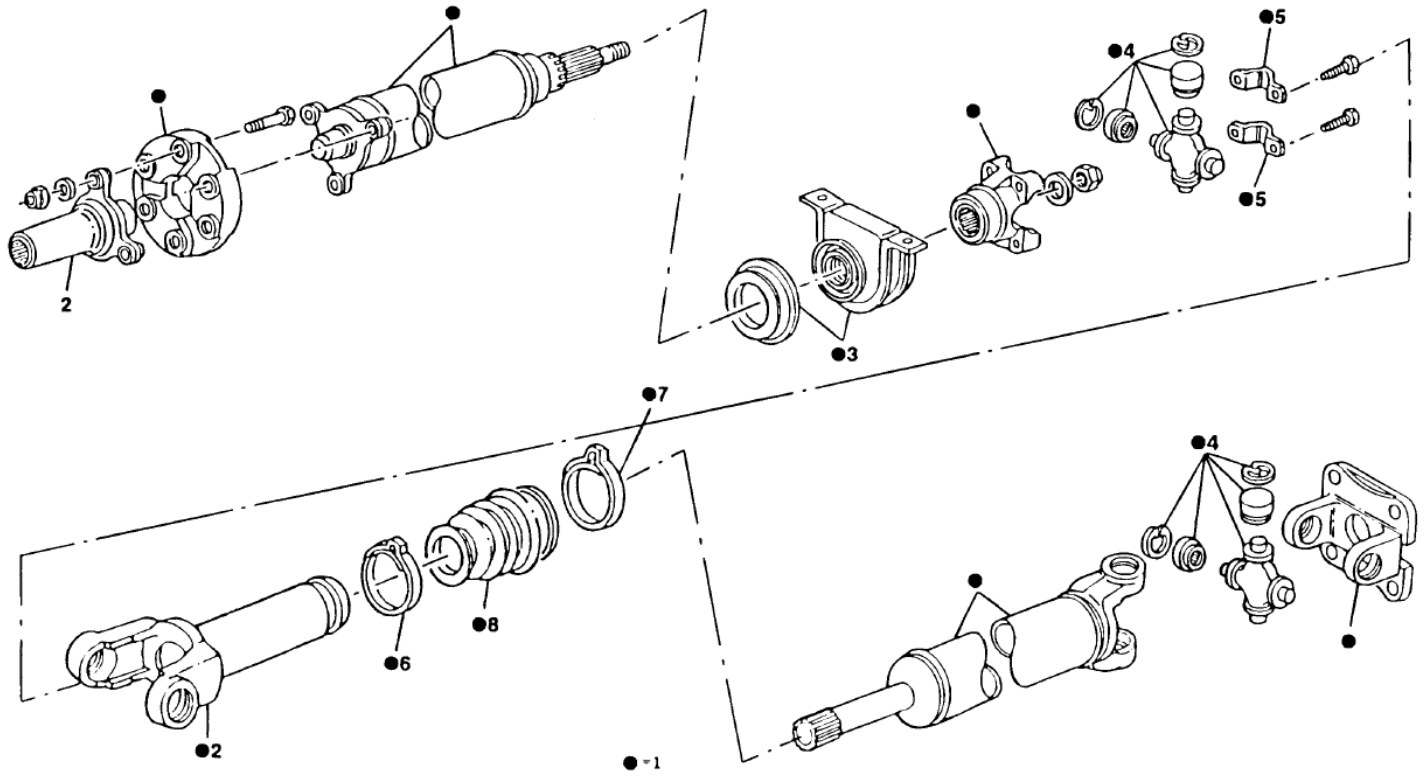


● = 1

RAC.3010

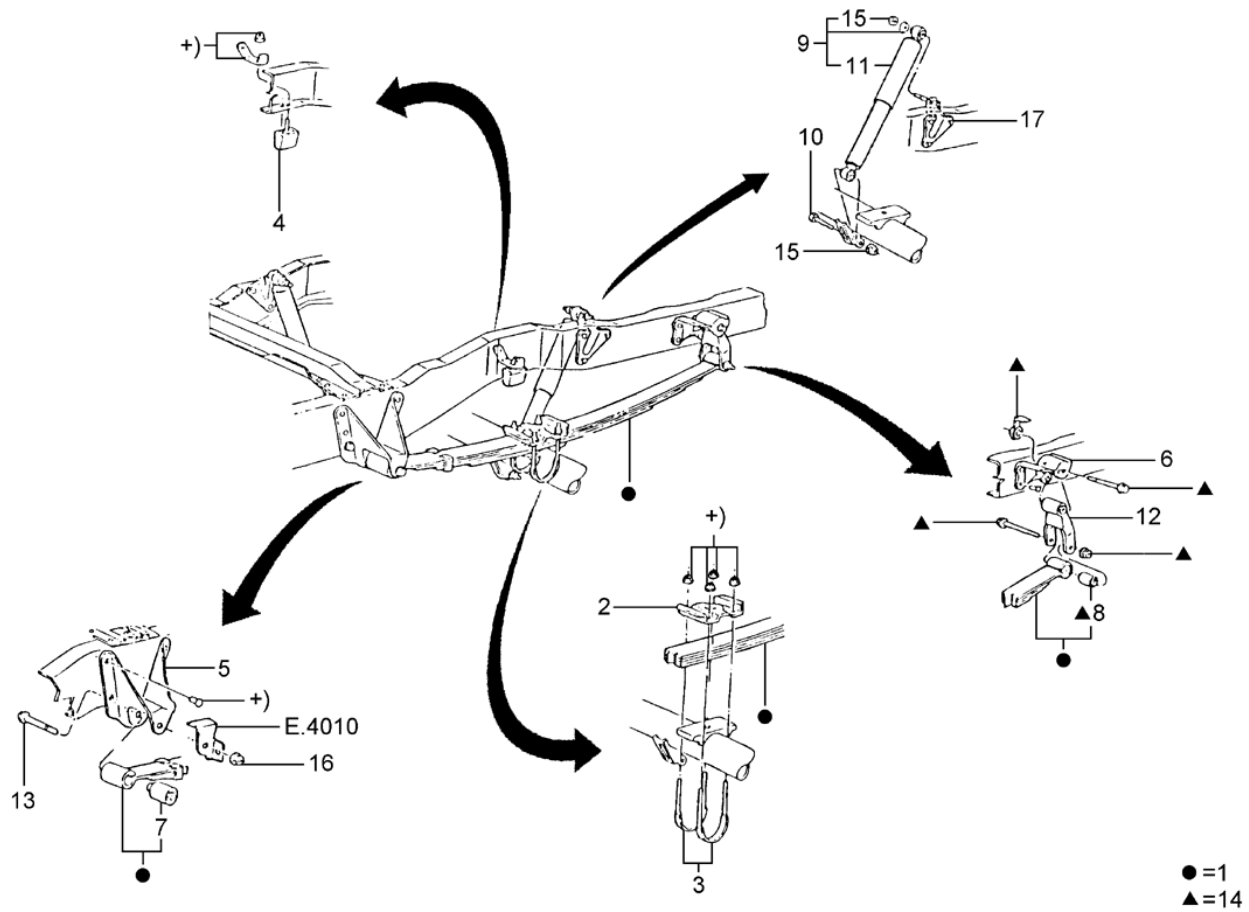


RANGER 94/97 - C.3020 - ARVORE DE TRANSMISSAO - (ENTRE EIXOS 125")





RANGER 94/97 - C.4010 - SUSPENSÃO TRASEIRA



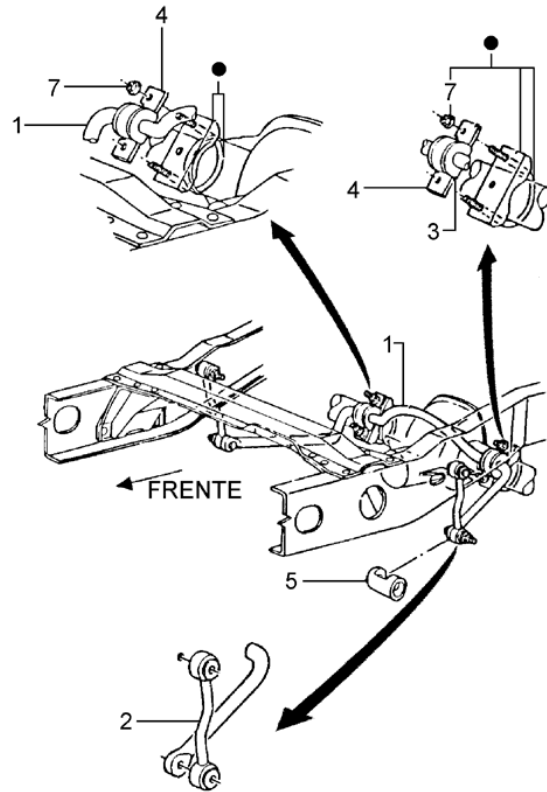
RAN - C.4010
02/2004


RANGER 94/97 - C.4010 - SUSPENSÃO TRASEIRA

REF.	NÚMERO DA PEÇA	DESCRIÇÃO DA PEÇA / MODELOS - OPCIONAIS	USO	DATAS
1	F37Z/ 5560/D /	FEIXE DE MOLAS TRASEIRO V6 4.0L <i>Peça cancelada, disponível para referência.</i>	02	01/06/94 08/01/95
1	F57Z/ 5560/AA/	FEIXE DE MOLAS TRASEIRO V6 4.0L 4 CIL. 2.3L	02 02	09/01/95 31/10/97 25/11/96 31/10/97
2	F2TZ/ 5796/A /	COBERTURA DE FIXAÇÃO DO FEIXE DE MOLAS DA SUSPENSÃO TRASEIRA V6 4.0L 4 CIL. 2.3L	02 02	01/06/94 31/10/97 25/11/96 31/10/97
3	N/ 807321/S4/36	GRAMPO "U" DO FEIXE DE MOLAS TRASEIRO V6 4.0L 4 CIL. 2.3L	04 04	01/06/94 31/10/97 25/11/96 31/10/97
4	E0TZ/ 4730/A /	BATENTE DO EIXO TRASEIRO V6 4.0L 4 CIL. 2.3L	01 02	01/06/94 31/10/97 25/11/96 31/10/97
5	E3TZ/ 5775/A /	SUPORTE DIANTEIRO DO FEIXE DE MOLAS DA SUSPENSÃO TRASEIRA V6 4.0L <i>Peça cancelada, disponível para referência.</i>	02	01/06/94 08/01/95
5	F57Z/ 5775/A /	SUPORTE DIANTEIRO DO FEIXE DE MOLAS DA SUSPENSÃO TRASEIRA V6 4.0L 4 CIL. 2.3L	02 02	01/06/94 31/10/97 25/11/96 31/10/97
6	E3TZ/ 5775/B /	SUPORTE TRASEIRO DO FEIXE DE MOLAS DA SUSPENSÃO TRASEIRA V6 4.0L 4 CIL. 2.3L	02 02	01/06/94 31/10/97 25/11/96 31/10/97
7	E9TZ/ 5781/C /	BUCHA DIANTEIRA DO FEIXE DE MOLAS TRASEIRO V6 4.0L 4 CIL. 2.3L	04 02	01/06/94 31/10/97 25/11/96 31/10/97
8	E9TZ/ 5781/D /	BUCHA TRASEIRA DO FEIXE DE MOLAS TRASEIRO V6 4.0L 4 CIL. 2.3L	04 02	01/06/94 31/10/97 25/11/96 31/10/97
9	R/ AS/4 /	ANORTECEDOR TRASEIRO 4 CIL. 2.3L	01	25/11/96 31/10/97
9	F77R/ 18125/AB/	AMORTECEDOR TRASEIRO 4 CIL. 2.3L <i>Peça cancelada, disponível para referência.</i>	02	25/11/96 31/10/97



RANGER 94/97 - C.5010 - BARRA ESTABILIZADORA TRASEIRA



●=6

RAN - C.5010
06/2000

